

Titulaire : Trafalgare

Rôle de Trafalgare : mandataire

Période des prestations : 2015

Client : Association TGV Grand Centre Auvergne

Montant HT du marché : 13 200 €

Montant HT Trafalgare : 13 200 €

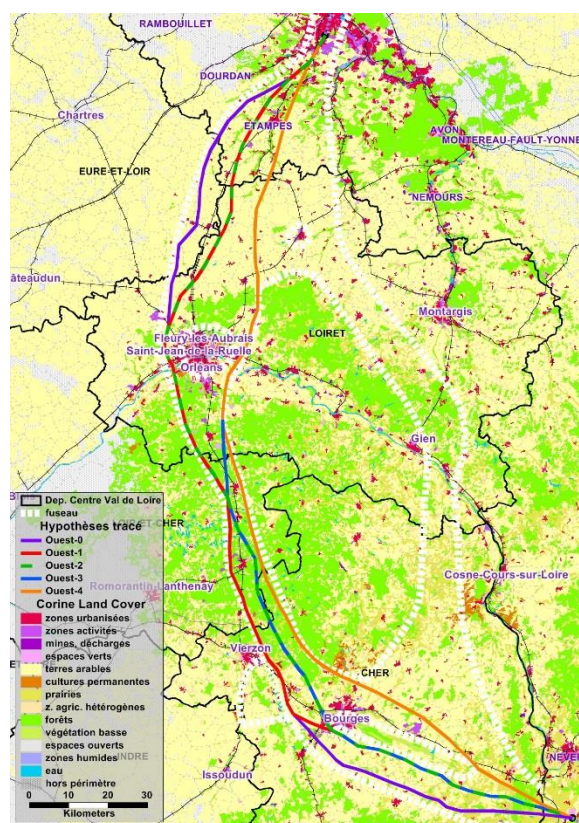
Durée de l'étude : 4 mois

Responsable du marché : M. Pointereau

Description du projet

Le projet de Ligne à Grande Vitesse entre Paris, Orléans, Clermont-Ferrand et Lyon (POCL) repose depuis sa genèse sur deux piliers : le doublement de la Ligne à Grande Vitesse « historique » entre Paris et Lyon, en prévision de la saturation de celle-ci à l'horizon 2030, et les objectifs d'aménagement du territoire, en apportant les bénéfices de la grande vitesse ferroviaire à des territoires jusque là restés en marge du développement du réseau.

Suite au débat public de 2012, puis la concertation technique achevée début 2015, le gouvernement doit prendre à brève échéance une décision relative à la poursuite des études sur un seul des deux scénarios « ouest » et « médian » restés en course, le Maître d'Ouvrage SNCF Réseau ayant pour sa part exprimé ses faveurs envers le médian. Le choix de la variante de tracé est un élément déterminant pour la qualité de desserte des territoires traversés, et conditionne donc d'ores et déjà les potentiels de développement économique et d'aménagement dont les territoires impactés pourront bénéficier.



Description de l'étude

La mission confiée à Trafalgare consiste à éclairer l'Association TGV Grand Centre Auvergne sur un ensemble de points pressentis comme insuffisamment approfondis dans les études techniques du débat public, voire perçus par les élus comme biaisés dans la présentation du projet selon les deux scénarios qui est fournie au grand public. La mission a ainsi consisté en :

- une lecture approfondie de l'ensemble des documents techniques du Maître d'Ouvrage lors du débat public, puis lors de la concertation, touchant aux différentes problématiques de fuseau, de temps de parcours, de trafic et de valorisation socio-économique du projet,
 - des simulations de tracé (linéaire principal et raccordements) donnant des valeurs moyennes et des intervalles de confiance quant aux longueurs à construire, aux temps de parcours et aux coûts du projet selon les deux variantes,
 - une expertise des prévisions de trafic,
 - une expertise des calculs de rentabilité socio-économique du projet,
 - une synthèse sous la forme de recommandations relatives aux phases ultérieures du projet.

