

Titulaire : Trafalgare

Montant HT du marché : 9 750 €

Rôle de Trafalgare : mandataire

Montant HT Trafalgare : 9 750 €

Période des prestations : 1er trimestre 2014

Durée de l'étude : 4 mois

Client : Arcadis

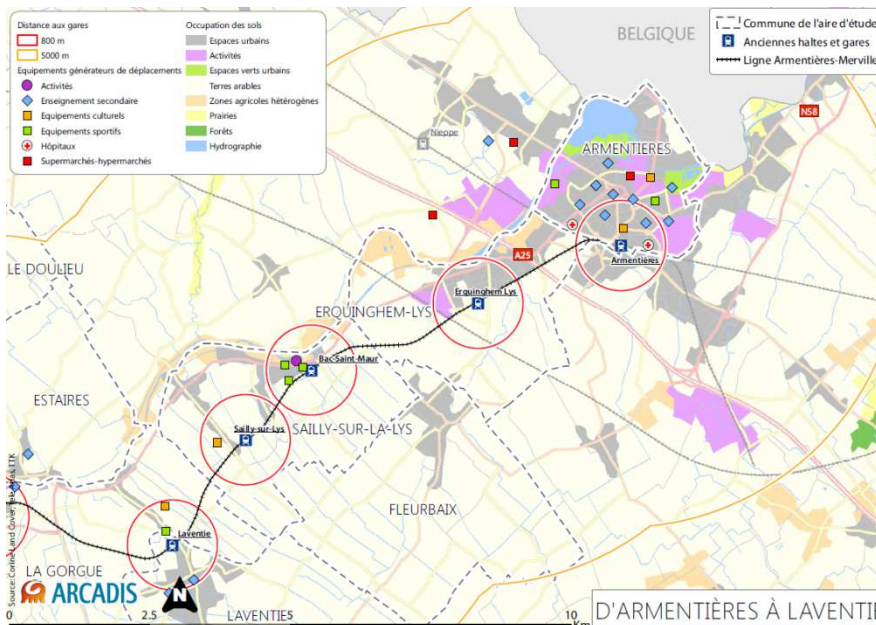
Responsable du marché : M. Dieutegard

## Description du projet

Le CPER 2007 - 2013 de la Région Nord - Pas-de-Calais prévoit la réouverture de la ligne Armentières - Lestrem aux voyageurs. Ce projet s'accompagne d'une sécurisation des passages à niveau et d'une amélioration des vitesses de circulation des trains de fret.

Deux variantes sont étudiées : une réouverture totale, ou une réouverture partielle de la section Armentières - Merville.

## Description de l'étude



La présente étude a pour objectif de réaliser l'évaluation socio-économique du projet sur la base des éléments techniques disponibles et des prévisions de trafic réalisées par ailleurs.

Le calcul a permis d'évaluer les indicateurs du bilan socio-économique : TRI, VAN, bénéfice actualisé par euro investi...

Des tests de sensibilité permettent de définir l'impact, sur les indicateurs socio-économiques du bilan (VAN, TRI, bénéfice actualisé par euro public investi...), des modifications des coûts d'investissement.

