

Titulaire : Trafalgare

Montant HT du marché : 129 930€

Rôle de Trafalgare : titulaire

Montant HT Trafalgare : 115 500€

Période des prestations : 2013-2014

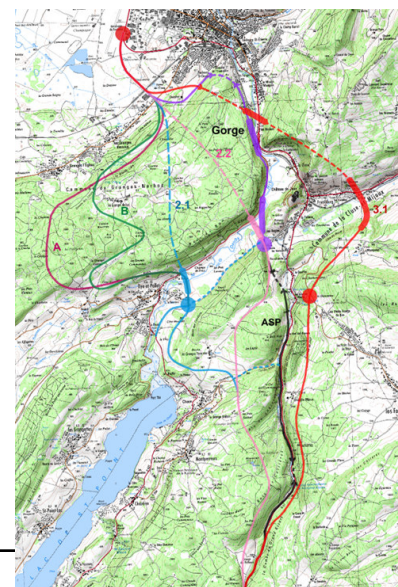
Durée de l'étude : 12 mois

Client : DREAL Franche-Comté

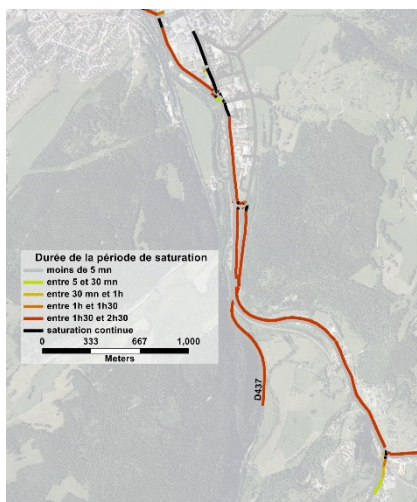
Responsable du marché : M. Guichon

Description du projet

Les liaisons transfrontalières entre la France et les principaux bassins d'emploi situés à proximité du périmètre national connaissent ces dernières des croissances de trafic importantes. Le dynamisme des bassins d'emplois situés à l'extérieur du territoire national génère ainsi des croissances de trafic élevées (+2,8%/an sur la RN57 entre Pontarlier et le poste de douane de Jougne entre 2008 et 2012) qui génère, à court ou moyen terme, des nuisances croissantes pour les usagers de ces itinéraires, et en premier les migrants transfrontaliers. Des études de déviation de la RN57 avaient été réalisées en 2000, qui ont abouti à des solutions aux coûts et aux impacts environnementaux très élevés. La DREAL Franche-Comté souhaite donc étudier des aménagements plus légers, pouvant être financés et opérationnels à court et moyen termes.

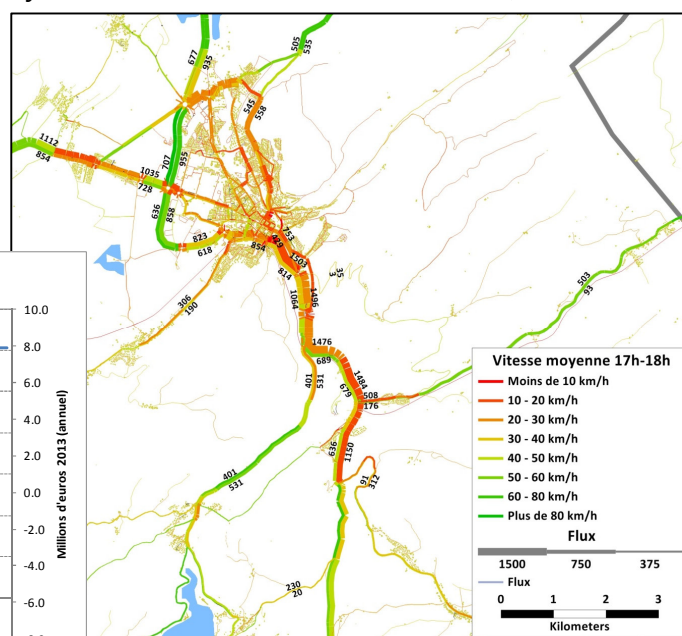


Description de l'étude



La mission réalisée par Trafalgare consiste à :

- réaliser des recueils de données (comptages automatiques, enquête cordon, enquêtes auprès des usagers transfrontaliers TC),
- développer un modèle multimodal statique VP / TC calé sur les flux observés en 2013 et sur les données issues des enquêtes,
- définir des aménagements routiers opérationnels à court terme (2 ans) et moyen terme (5 ans),
- évaluer ces scénarios à l'aide du modèle multimodal statique,
- réalisation une modélisation dynamique des flux routiers sur le corridor de la RN57,
- réaliser une analyse multicritère de ces scénarios, en s'appuyant notamment sur une évaluation socio-économique de leurs effets pour les usagers (report modal, gains de temps...) et pour la collectivité (sécurité routière, pollution...).



Chronique des coûts + avantages

