

Titulaire : Trafalgare

Montant HT du marché : 28 850€

Rôle de Trafalgare : titulaire

Montant HT Trafalgare : 19 100€

Période des prestations : 2014

Durée de l'étude : 6 mois

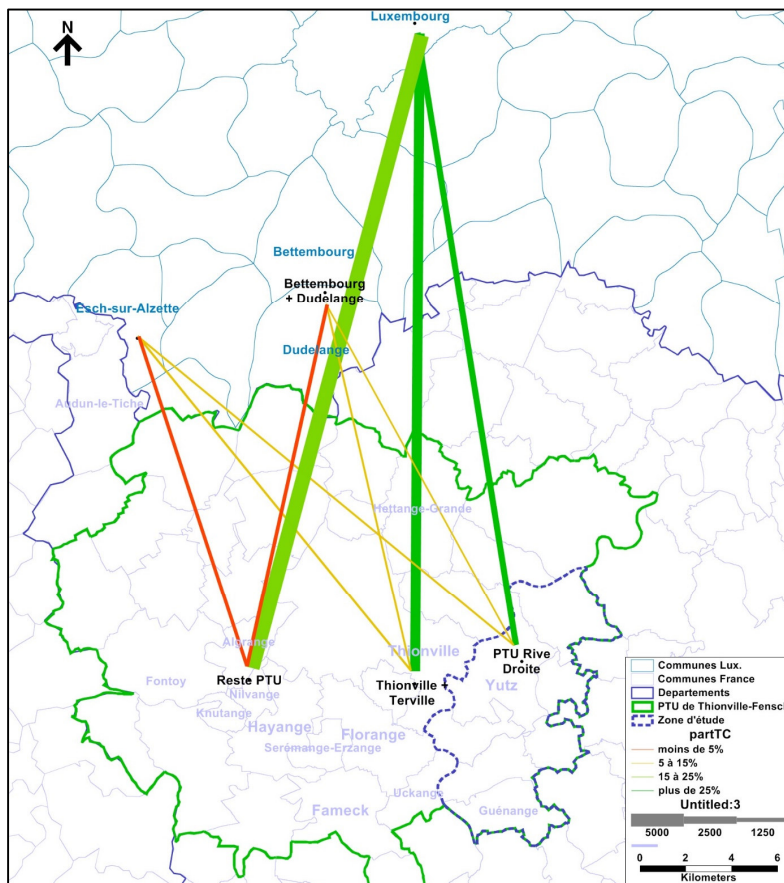
Client : SMiTU Thionville-Fensch

Responsable du marché : M. André

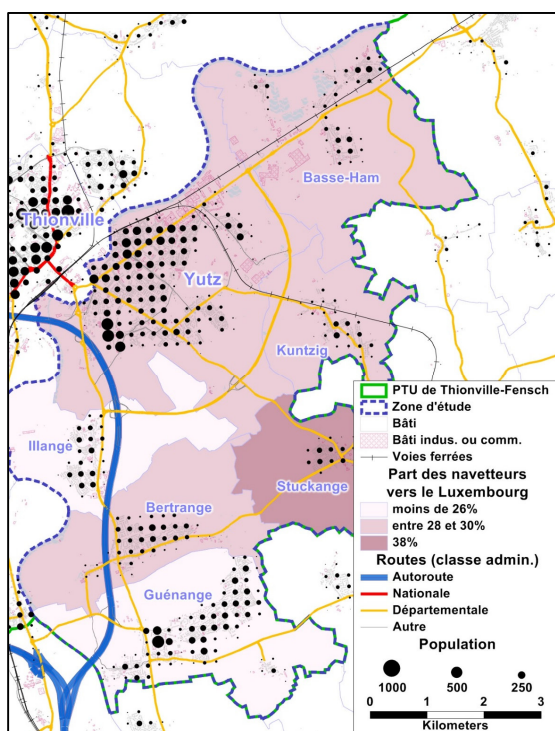
Description du projet

Le Syndicat Mixte des Transports Urbains (SMiTU) Thionville-Fensch organise déjà, au départ de son territoire et en direction du Grand-Duché du Luxembourg, trois lignes de car transfrontalier, qui s'ajoutent à une autre ligne organisée par les autorités luxembourgeoises. Le développement de cette offre s'est pour l'heure concentrée au départ de Thionville ou de la périphérie proche, en direction essentiellement de la capitale Luxembourg, afin de satisfaire une forte demande de déplacements réguliers générée par une progression constante du nombre de travailleurs frontaliers.

Le SMiTU s'interroge aujourd'hui sur l'opportunité d'une nouvelle ligne de car vers le Luxembourg, au départ d'une ou plusieurs communes situées sur la rive droite de la Moselle (partie sud-est du PTU), afin de satisfaire une demande pour l'heure mal prise en compte.



Description de l'étude



L'étude est divisée en deux phases, dans le but d'éclairer la décision du Syndicat en vue du développement de l'offre transfrontalière :

- une évaluation de l'opportunité, comprenant un diagnostic complet d'une part de l'offre de transport (transport public car et fer, transport individuel), d'autre part de la demande par le traitement de plusieurs sources de données, notamment l'enquête déplacements réalisée récemment ; en complément de l'étude de l'offre transfrontalière, des comptages sont réalisés dans les bus urbains afin d'identifier les points stratégiques pour les TC sur la zone d'étude (7 communes) ;
- un étude de faisabilité technique et financière sur plusieurs scénarios de desserte, comprenant des projections de fréquentation, l'évaluation des recettes et des coûts pour l'exploitant.