

Titulaire : Trafalgare

Rôle de Trafalgare : mandataire

Période des prestations : 2012 (en cours)

Client : Société Nationale des Autoroutes du Maroc

Montant HT du marché : 24 000 €

Montant HT Trafalgare : 24 000 €

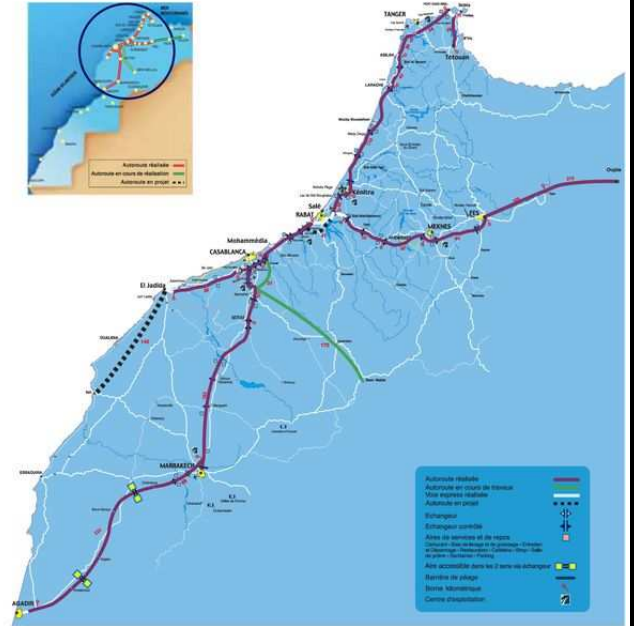
Durée de l'étude : 3 mois

Responsable du marché : M. El Hachimi

Description du projet

Le développement rapide du réseau autoroutier marocain, qui a vocation à se poursuivre dans les prochaines années compte tenu de la forte croissance démographique et économique du Royaume, induit pour l'exploitant une forte augmentation de ses coûts d'exploitation, dont une partie est liée au trafic des Poids Lourds.

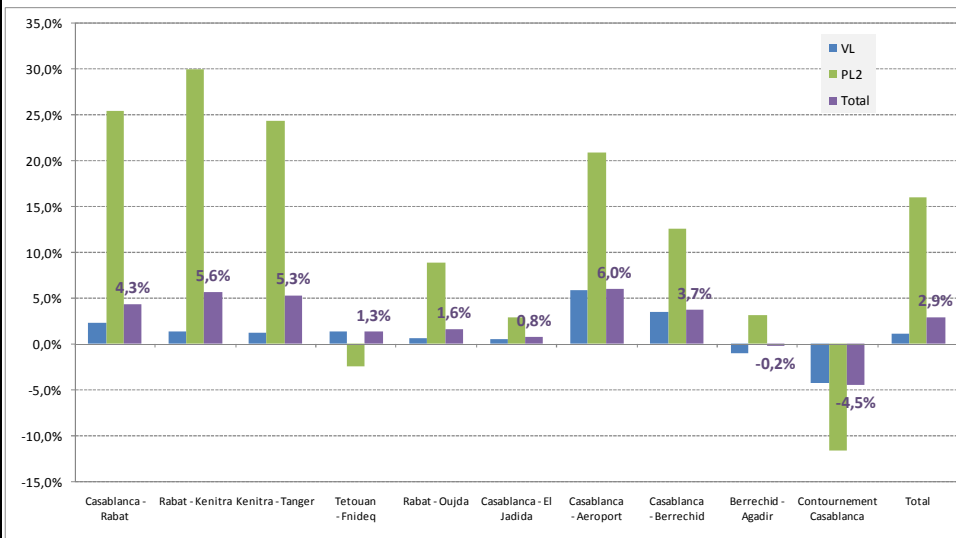
Les pratiques de surcharge généralisée des PL induisent une usure prématurée de la chaussée (orniérage, faïençage) et une nécessité d'entretien importante de la chaussée par les Autoroutes du Maroc. Par ailleurs, les principes de tarification retenus lors de la mise en service du premier tronçon autoroutier en 1991 (Casablanca - Rabat), avec en particulier l'absence de distinction de tarification entre les PL à 2 essieux et les PL à plus de 2 essieux, conduisent à un manque à gagner pour AdM.



Description de l'étude

L'étude technique et économique relative à la tarification PL comporte les missions suivantes :

- une analyse technique concernant les coûts d'entretien au Maroc, et mise en relation de ces derniers avec les trafics PL par axe observés,
- une analyse économique de la tarification PL sur la base d'optimisations tarifaires réalisées à l'aide du modèle de trafic des AdM,
- l'élaboration de grilles de tarifs PL1/PL2 permettant de répondre aux problématiques techniques et économiques mises en évidence dans les phases 1 et 2 et simulations de ces grilles dans le modèle de trafic et de recettes des AdM,
- la valorisation socio-économique des grilles de tarifs proposées pour différents horizons de modélisation, correspondant à différentes configurations du réseau des AdM.



Une analyse marketing complète l'étude afin de présenter un argumentaire justificatif de la nouvelle tarification accessible au plus grand nombre.