

Titulaire : Eureka

Montant HT du marché : --- €

Rôle de Trafalgare : sous-traitant

Montant HT Trafalgare : 26 850 €

Période des prestations : 2014

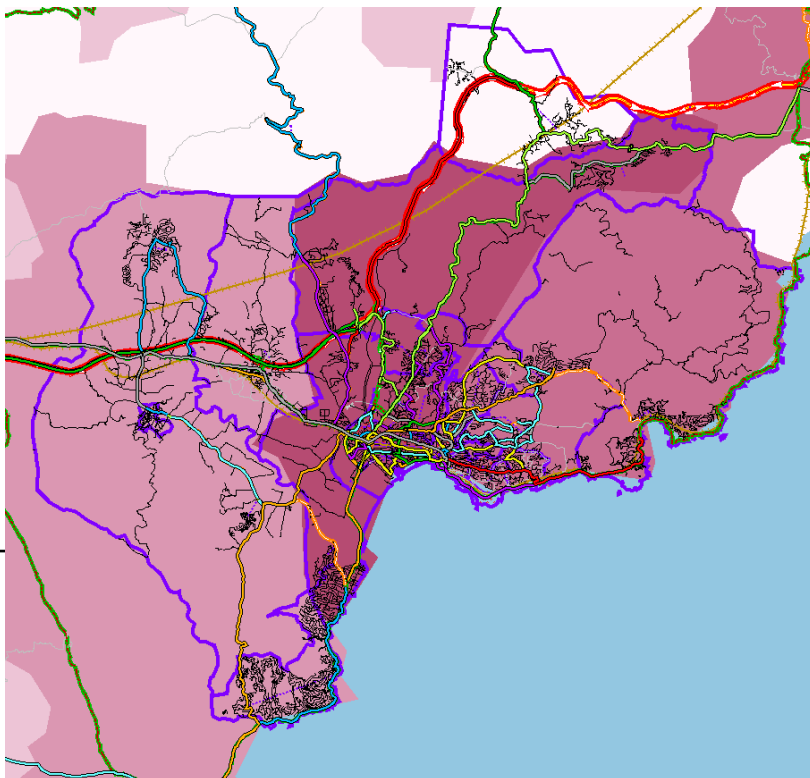
Durée de l'étude : 4 mois

Client : CAVEM

Responsable du marché : ---

Description du projet

La Communauté d'Agglomération Var Esterel Méditerranée s'est lancée dans l'élaboration de son Plan de Déplacements Urbain. Parmi les mesures proposées, le développement de la part des transports en commun et la diminution de l'utilisation de la voiture sont des objectifs importants. Afin de tester l'impact des mesures proposées, la CAVEM a souhaité se doter d'un modèle multimodal.

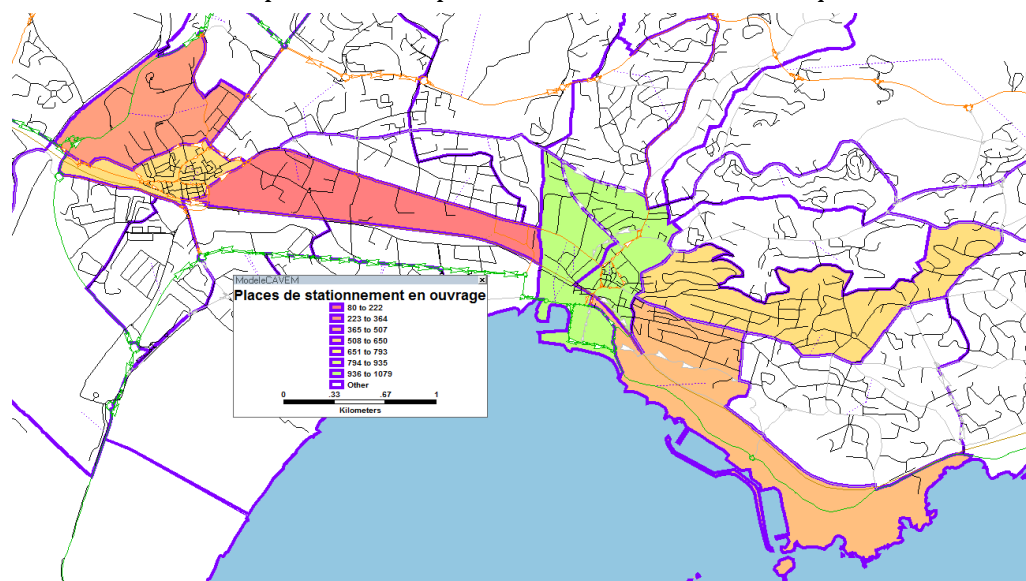


Description de l'étude

Un modèle multimodal VP/TC a été réalisé à l'échelle de la Communauté d'Agglomération. Il a été calé à partir des données disponibles dans les différentes enquêtes disponibles (enquête ménage, enquête de fréquentation des TC...).

Le modèle permet de reconstituer les trafics d'un jour ouvrable de Base (JOB) à partir de 3 périodes : périodes de pointe du matin et du soir et heures creuses.

Le choix modal prend en compte les variables d'offre telles que le stationnement par zone.



Quatre scénarios ont été testés à l'horizon 2025. Des analyses concernant la congestion routière, les reports entre scénarios et les charges TC ont été produites.