

Titulaire : Trafalgare

Rôle de Trafalgare : mandataire

Période des prestations : 2015-2016

Client : DREAL Rhône-Alpes

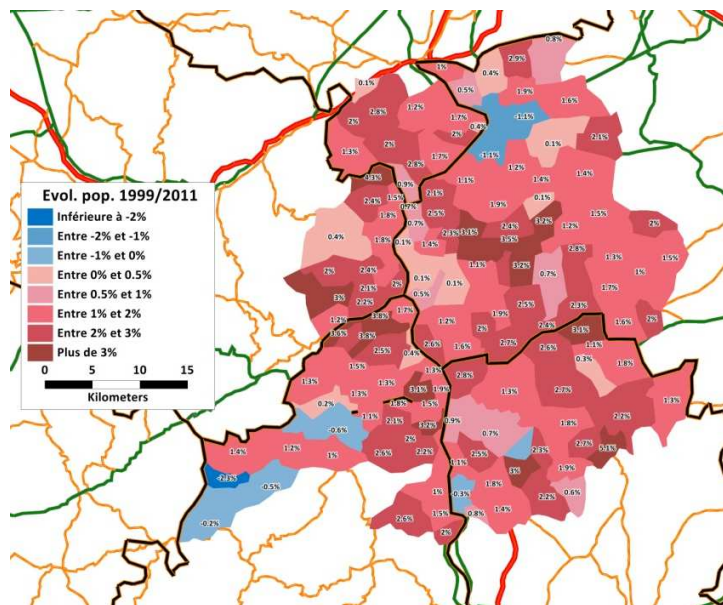
Montant HT du marché : 145 900 € HT

Montant HT Trafalgare : 88 000 € HT

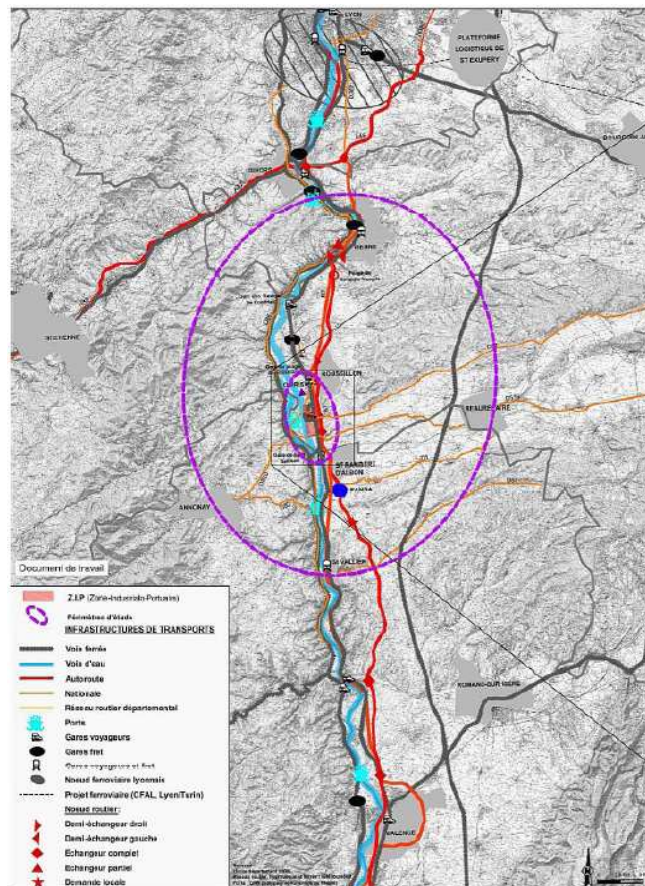
Durée de l'étude : 18 mois

Responsable du marché : Mme EMMELIN

## Description du projet



Le territoire Rhône Médian est inclus dans un périmètre plus vaste correspondant au périmètre du SCOT Rives-du-Rhône, dont la population était en 2011 d'environ 200 000 habitants pour 142 communes à cheval sur 5 départements et regroupées dans 8 communautés de communes. Les objectifs de développement de ce territoire, qui s'étend de façon concentrique autour de la Zone Industriale-Portuaire (ZIP) de Salaise-Sablons, sont importants ; en effet, plus de 700 hectares de friches industrielles y sont à valoriser, dont 170 ha sur le seul secteur de la ZIP, sur laquelle une ZAC doit être implantée dans les prochaines années.



## Description de l'étude

L'objectif premier de l'étude est de déterminer un scénario d'offre de transport qui remplisse la double fonctionnalité :

- d'amélioration de la qualité de vie des habitants, des employés et de la clientèle de passage sur le périmètre d'étude, en améliorant le système global de déplacements tous modes (réduction de la congestion, optimisation de la desserte en transports en commun, encouragement aux circulations douces...),
- de poursuite du développement économique par l'amélioration de l'accessibilité tous modes du secteur et par la pleine utilisation du fort potentiel du secteur (importantes surfaces de friches disponibles, proximité d'axes autoroutiers, ferroviaires et fluviaux).

Pour ce faire, un modèle de trafic statique multimodal VL / PL / TC a été mis en œuvre, et a permis le test à plusieurs horizons (court/moyen/longs termes) de différents scénarios d'aménagement et de mobilité sur le secteur Rhône Médian. Ces scénarios sont ensuite évalués à l'aide d'une grille d'analyse multicritère permettant d'estimer leurs impacts sur les trafics et les volumes de déplacements globaux par mode et sur les gains socio-économiques attendus pour les usagers.