

Titulaire : Arcadis

Rôle de Trafalgare : co-traitant

Période des prestations : 2016

Client : SNCF Réseau

Montant HT du marché : 91 275 €

Montant HT Trafalgare : 39 350 €

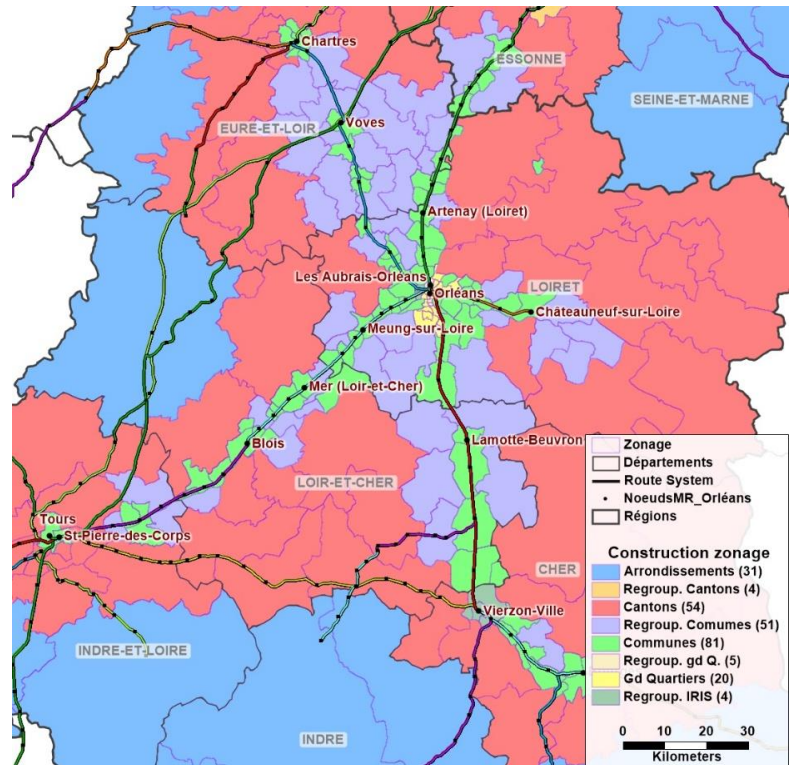
Durée de l'étude : 6 mois

Responsable du marché : M. Jimenez

## Description du projet

L'étoile ferroviaire orléanaise est une étoile à trois branches en service, qui présente la particularité d'être organisée autour de deux gares principales, la gare d'Orléans-centre, tête de ligne, et la gare des Aubrais, gare de passage. La première a principalement vocation à accueillir les circulations régionales, alors que la seconde assure les arrêts de certaines relations interrégionales en lien avec Paris (notamment POLT).

La mise en service de deux nouvelles branches à horizon 2025 (réouvertures de la ligne de Châteauneuf et de la ligne de Voves) impose au Maître d'Ouvrage de prévoir des aménagements en avant-gare d'Orléans-centre afin de garantir la régularité des trains.



## Description de l'étude

L'étude confiée au groupement consiste en l'évaluation socio-économique des travaux connexes aux projets de réouvertures de lignes. Elle produit également des indicateurs relatifs aux impacts socio-économiques des phases de travaux, selon différents scénarios.

La mission confiée à Trafalgare est centrée sur la production d'un modèle de trafic multimodal, à l'échelle des deux régions Centre-Val-de-Loire et Île-de-France (hors interne IDF). La question principale étant celle des relations régionales ayant pour terminus Orléans-centre, en plus des relations Intercités Paris-Orléans, le zonage du modèle a été construit avec des niveaux de finesse adaptés selon la proximité à l'étoile ferroviaire étudiée.

Le modèle de trafic, calé sur l'année 2013, propose notamment les sorties suivantes :

- charge des sections de ligne, montées et descentes à chaque arrêt ventilées par mission, fréquentation annuelle ou journalière des gares
- trafic en périodes de pointes, trafic annuel,
- voyageurs\*km et voyageurs\*heures, par motifs de déplacement

